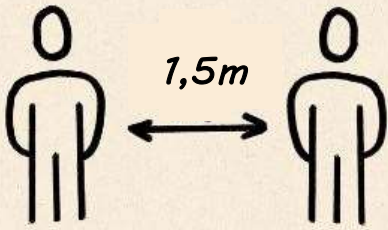
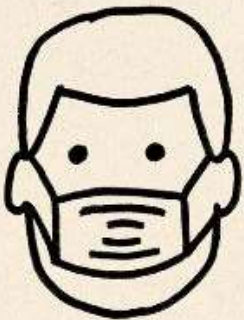


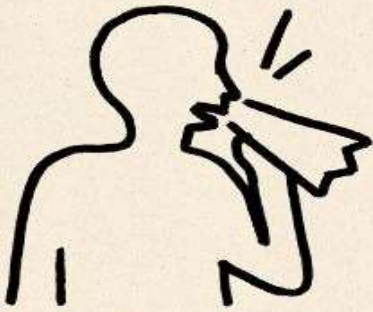
## Darauf sollst du achten



Der Mindestabstand von 1,5 Metern ist immer und überall einzuhalten!



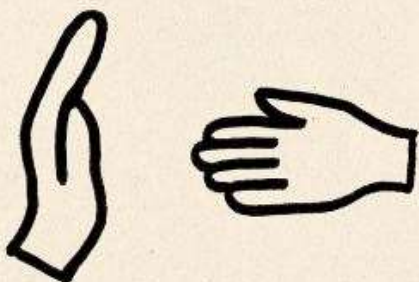
Mund- und Nasenschutz ist immer zu tragen, wenn der Mindestabstand nicht eingehalten werden kann!



Niesen und Husten am Besten in die Armbeuge oder in ein Einmaltaschentuch !



Hände waschen und desinfizieren beim Kommen und Gehen sowie nach jedem Toilettengang!



Kein Austauschen von mitgebrachter Brotzeit oder auch verwendeten Gegenstände (z.B. Bastelmaterialien etc.)